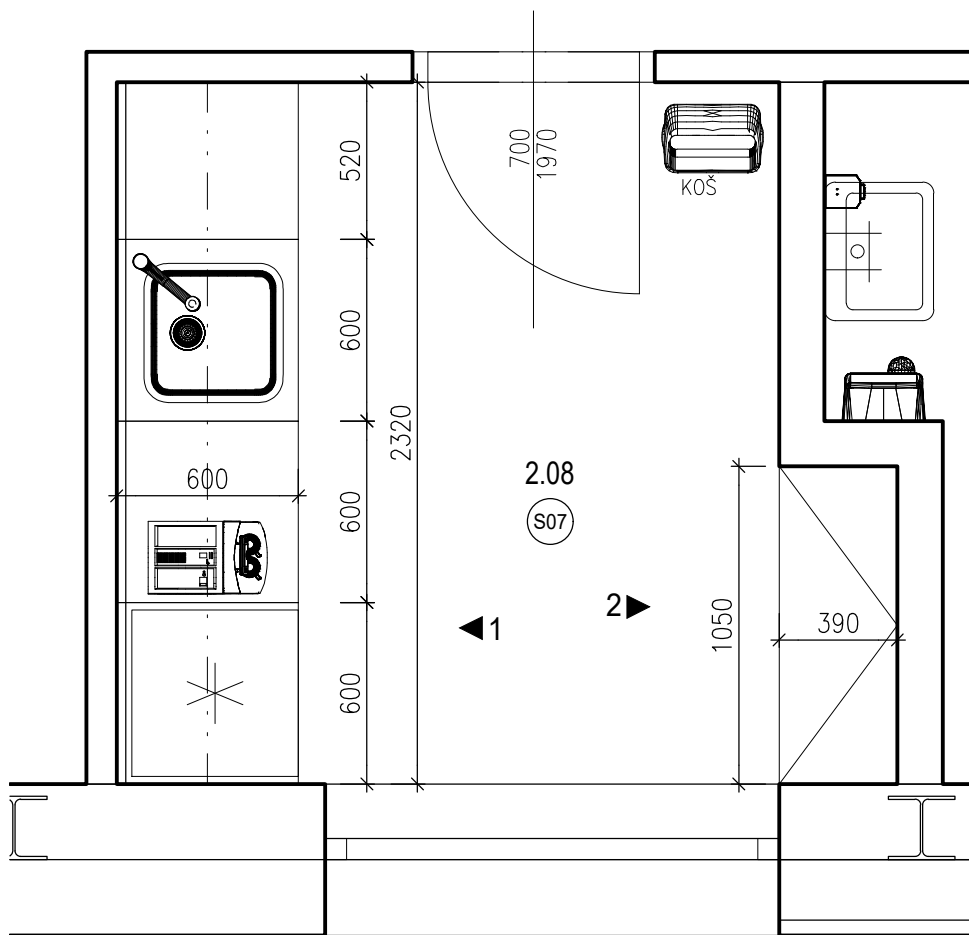


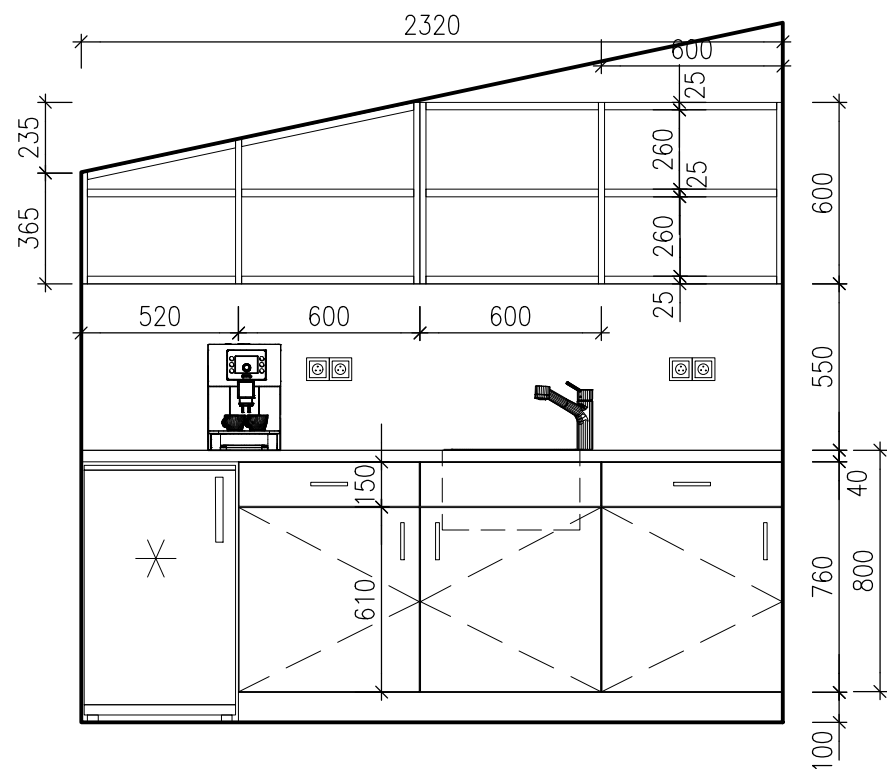
Kuchyňka

Půdorys

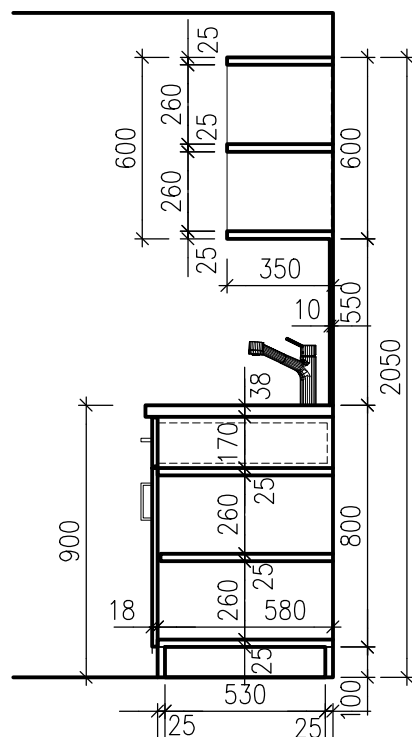


Kuchyňská linka

Pohled

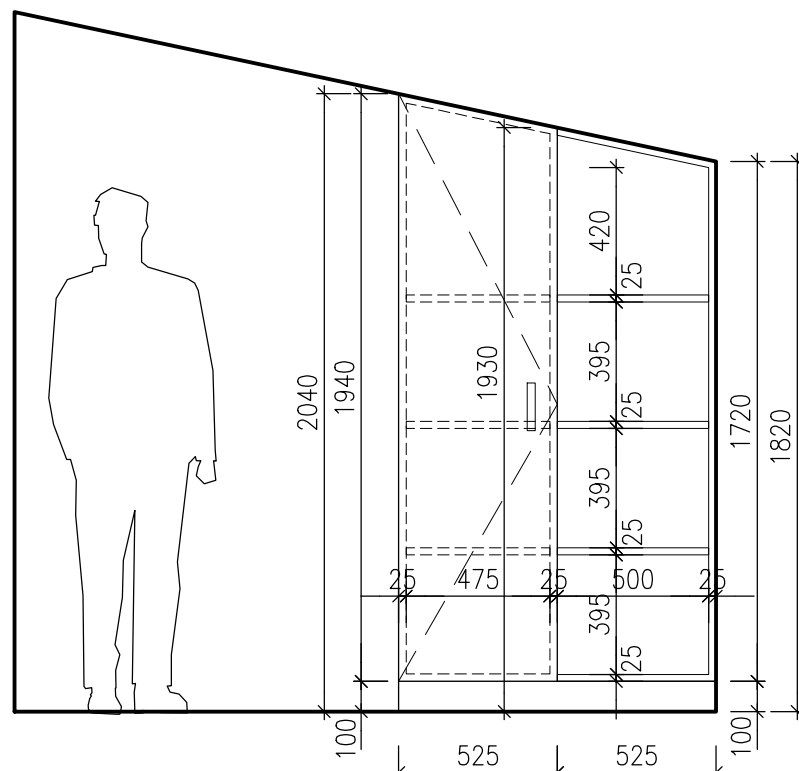


Příčný řez

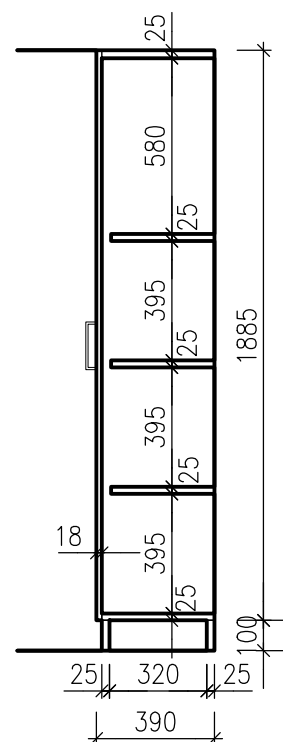


Vestavěná skříň

Pohled



Příčný řez



POZNÁMKY:

KUCHYŇSKÁ LINKA (množství 1ks)

- PRACOVNÍ DESKA – DESKA Z LAMINOVANÉ DŘEVOTŘÍSKOVÉ DESKY tl. 38mm, DEKOR DUB
- KORPUS POD PRACOVNÍ DESKOU – DESKA Z LAMINOVANÉ DŘEVOTŘÍSKOVÉ DESKY tl. 25 mm, DEKOR DUB, VE SKŘÍŇCE BUDE ZÁSUVKA A JEDNA POLICE VČ. DVÍŘEK
- ŽÁDA KORPUSŮ – DESKA ZE SOLOLAKU, ODSTÍN BÍLÁ
- OBKLAD ZA LINKOU – DESKA Z LAMINOVANÉ VODĚODOLNÉ DŘEVOTŘÍSKOVÉ DESKY tl. 10 mm, ODSTÍN ANTRACITOVÁ
- SOKL – DESKA Z LAMINOVANÉ VODĚODOLNÉ DŘEVOTŘÍSKOVÉ DESKY tl. 25 mm, ODSTÍN ANTRACITOVÁ
- ČELNÍ DESKA ZÁSUVKY A DVÍŘKA – Z LAMINOVANÉ DŘEVOTŘÍSKOVÉ DESKY tl. 18 mm, DEKOR DUB
- KORPUS HORNÍCH SKŘÍŇEK – DESKA Z LAMINOVANÉ DŘEVOTŘÍSKOVÉ DESKY tl. 25 mm, JEDNA POLICE, DEKOR DUB
- NA PRACOVNÍ DESCE BUDE DŘEZ SE STOJÁNKOVOU BATERIÍ SE SPRCHOU
- MADLA BUDOU NEREZOVÁ, KARTÁČOVANÁ

VESTAVĚNÁ SKŘÍŇ (množství 1ks)

- KORPUS SKŘÍNĚ – DESKA Z LAMINOVANÉ DŘEVOTŘÍSKOVÉ DESKY tl. 25 mm, DEKOR DUB
- ŽÁDA KORPUSŮ – DESKA ZE SOLOLAKU, ODSTÍN BÍLÁ
- SOKL – DESKA Z LAMINOVANÉ VODĚODOLNÉ DŘEVOTŘÍSKOVÉ DESKY tl. 25 mm, DEKOR DUB
- DVÍŘKA – Z LAMINOVANÉ DŘEVOTŘÍSKOVÉ DESKY tl. 18 mm, DEKOR DUB
- POLICE – DESKA Z LAMINOVANÉ DŘEVOTŘÍSKOVÉ DESKY tl. 25 mm, DEKOR DUB
- MADLO BUDE NEREZOVÉ, KARTÁČOVANÉ

ODPADKOVÝ KOŠ 25l (množství 1ks)

- PLASTOVÝ ODPADKOVÝ KOŠ S VÍKEM, BARVA ČERNÁ, OBJEM 25L

LEGENDA SKLADEB:


(S07) PODLAHA 2NP - LINOLEUM

- NÁŠLAPNÁ VRSTVA – HOMOGENNÍ LINOLEUM, tl. 2,0mm
 SAMONIVELAČNÍ STĚRKA
 PENETRAČNÍ NÁTĚR
 CEMENTOVÝ POTĚR tl. 40mm
 SEPARAČNÍ PE FOLIE
 KROČEJOVÁ IZOLACE Z MINERÁLNÍ VATY, tl. 20mm
 ŽELEZOBETONOVÁ STROPNÍ DESKA tl. 220mm
 ŠTUKOVÁ OMÍTKA + MALBA

$$\pm 0,000 = 438,48 \text{ m n.m. Bpv}$$

Tento projekt je vypracován na úrovni dokumentace pro společné povolení stavby. Informace z tohoto dokumentu mohou být použity jen v souvislosti s tímto projektem, který slouží pro společné povolení stavby. Informace na tomto dokumentu nemohou být v žádném případě svévolně pozměněny, doplňovány nebo odstraňovány. V případě, že bude nutné provést jakékoli změny v tomto dokumentu, jediným autorizovaným subjektem k těmto úkolům je firma AV ATELIER. Žádné prvky, data a jiné informace z této dokumentace nemohou být kopírovány nebo použity pro jiné projekty bez výslovného souhlasu firmy AV ATELIER.

Zodpovědný projektant:		Vedoucí projektant	Kreslí:
Ing. Vít Příbyl		Ing. Vít Příbyl	Ing. Ladislav Kopecký
ČKAIT-1004096			
Investor: Město Boskovice, IČO: 002 79 978, Masarykovo nám. 4/2, 680 18 Boskovice			
Název akce: NOVOSTAVBA OSADNÍHO VÝBORU HRÁDKOV Kat. území: Hrádkov ; parc. číslo: 38,43/1 Adresa: Hrádkov č.p. 13, 680 01 Boskovice			
Kuchyňka			

 Růžové náměstí 12/2345 680 01 Boskovice iČO: 605 85 293 DIČ: CZ 7105283746 mob: 608/87 77 88	
Datum:	06/2018
Č. zakázky:	11/2018
Formát:	A4
Stupeň PD:	Dokumentace pro společné povolení
Měřítko:	Číslo výkresu:
1:25	D.1.1.b.16